

LEGENDA



Obszar projektu ze spadem

Przeważnie zamknięta krzywa którą można użyć jako obszaru kadrowania.
Nie należy bez istotnej przyczyny wychodzić z grafiką poza tę linię.



Obszar użytku. Linia cięcia. Linia sztancowania.

Ta linia zawsze obrazuje ostateczny wygląd użytku wraz z wszystkimi ewentualnymi wycinkami czy nacięciami wewnątrz.
W pracach wymagających załączenia projektu cięcia należy ją umieścić w tym projekcie.



Obszar bezpiecznego projektowania grafiki

W tym obszarze można bezpiecznie umieszczać istotne elementy projektu bez obawy,
że zostaną obcięte lub będą zbyt blisko krawędzi użytku/bigu



Linie gięcia / bigowania

Nie należy robić w projekcie granic koloru lub wyraźnych przejść tonalnych na liniach bigowania.
Istotne elementy grafiki należy odsunąć od linii bigu na odległość 3-5mm
W pracach wymagających załączenia projektu cięcia należy ją umieścić w tym projekcie.



Znaczniiki cięcia

Nie usuwać z projektu!



Narożniki ręcznego pasowania wydruku

Nie usuwać z projektu! W pracach wymagających projektu linii cięcia
należy je zamieścić na projekcie grafiki oraz liniach cięcia/nacinania



Markery automatycznego pasowania wydruku

Nie usuwać z projektu! W pracach wymagających projektu linii cięcia
należy je zamieścić na projekcie grafiki oraz liniach cięcia/nacinania



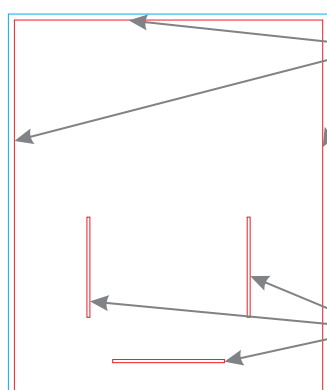
Oznaczenie kolejności stron w szablonach wielostronicowych

Uwagi:

- Nie należy zmieniać wielkości strony oraz położenia szablonu na stronie.
- Wszystkie elementy w kolorze czarnym (pasery, znaczniki, napisy) należy pozostawić w projekcie nie zmieniając ich położenia.
- Należy pamiętać o usunięciu wszystkich pozostałych elementów szablonu z projektu grafiki, aby nie zostały wydrukowane.

OBJAŚNIENIA DODATKOWE

Plecy stojaka

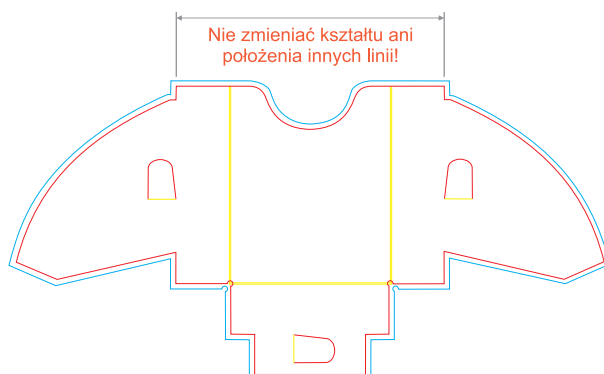


Zewnętrzny obrys pleców (boki i górę)
można kształtować dowolnie, nie
przekraczając obszaru zadruku.

Nie zmieniać wzajemnego położenia tych
trzech prostokątów
(można przesunąć tylko jako grupę)
Zmiana położenia w górę lub w dół
zmienia kąt nachylenia stojaka względem
podłoża.

Kieszon stojaka

Ten odcinek linii można modyfikować wg własnego pomysłu



Nie zmieniać kształtu ani
położenia innych linii!